

# iSenseGo

## Sicherung aller Kassen

# Warum

## **Kunden wollen ihre Einkäufe selbst steuern können.**

Neue Einzelhandels-erfahrungen, wie 10-Minuten-Liefer-Apps für Lebensmittel oder „kassenlose“ Ladenkonzepte, in Kombination mit radikal veränderten Lebens- & Arbeitsmustern, verändern die Prioritäten der Verbraucher bei ihren Ausgaben.

Kunden akzeptieren keine Reibungsverluste oder Einschränkungen mehr, welche den Kassiervorgang verlangsamen. Deshalb ist der Checkout im Einzelhandel einer der wichtigsten Punkte, denn es ist der letzte Eindruck, den ein Kunde hat, bevor er das Geschäft verlässt.

Der Lebensmittel-, Gesundheits- & Schönheitseinzelhandel muss diese beispiellosen Anforderungen erfüllen, um wettbewerbsfähig zu bleiben.

Die Hauptpriorität besteht darin, weniger Reibungsverluste in Geschäften zu schaffen. Flexibilität bei den Kassenoptionen ist der Schlüssel: Egal, ob es sich dabei um mobile Kassenlösungen, feste Selbstzahlstationen mit eigener Scan-Funktion oder bemannte Kassen handelt.

Der Fokus auf die Selbstbedienung & Schnelligkeit des Bezahlvorgangs kann diese Erwartungen erfüllen, aber gleichzeitig auch mit einem hohen Preis verbunden sein: Mit der Einführung dieser neuen Kassenarten ist das Risiko von Diebstählen enorm gestiegen. Studien zeigen, dass in Geschäften mit Selbstbedienungskassen doppelt so viele Waren verschwinden, wie in Geschäften mit herkömmlich besetzten Kassen.



# Warum

## Das Problem

Wie können Einzelhändler dennoch schnelle und flexible Kassen ohne unkontrollierbare Schwundraten anbieten? Um erfolgreich zu sein, brauchen Sie eine Strategie zur Verlustprävention, die Ihre Produkte schützt und reibungsloses Einkaufserlebnis ermöglicht.

**122%**

**höher als die durchschnittliche** Verlustquote beim mobilen Scannen & Bezahlen.

(University of Leicester, Self-Checkout in Retail)

**33% bis 147%**

**höhere Verluste für Einzelhändler** mit einem festen SCO.

(ECR, Self-Checkout in Retail)

**60%**

**der Käufer** geben an, dass lange Warteschlangen eines der Hauptprobleme beim Einkaufen sind.

(Capgemini, Smart Stores)



# Wie

**Indem Sie sich auf vier Schlüsselbereiche konzentrieren, können Einzelhändler ihren Kunden das gewünschte Einkaufserlebnis bieten, ohne dabei die Sicherheit zu vernachlässigen:**

- + Sicherung der Produkte mit dem richtigen Etikett
- + Reibungslose Deaktivierung der Etiketten an der Kassa
- + Ein elektronisches Warensicherungssystem (EWS) in der Nähe der Kassenbereiche, für Diebstahlsfälle
- + Datenanalyse in all diesen Bereichen, um Ihre Strategie kontinuierlich zu verbessern

Nahtlose Einkaufserlebnisse können koexistieren mit wirksamen Maßnahmen zur Verlustprävention. Es geht darum, die Bedürfnisse der Kunden in den Vordergrund zu stellen und zu prüfen, wie die Technologie den Händler fast unsichtbar vor Diebstahl schützen kann.

Zunächst einmal müssen Einzelhändler nicht alle Artikel schützen: Der Schutz der am häufigsten gestohlenen Produkte sorgt bereits für eine erhebliche Verringerung des Warenschwunds. Außerdem sollten alle von Kunden gekaufte Produkte in jeder Kassensituation einfach deaktiviert werden können.

Die letzte Kontrolle findet im Kassenbereich statt, wo Diebstahlsfälle immer einen Alarm auslösen sollten. Das Wichtigste ist die Reaktion der Mitarbeiter: Wenn Protokolle nicht richtig befolgt werden, ist die gesamte Strategie der Verlustvorbeugung in Frage zu stellen.

Um eine genaue Reaktion der Mitarbeiter zu gewährleisten, sollte die EWS-Lösung in der Nähe der Kassenbereiche platziert werden.

Auf diese Weise kann das Personal sofort auf Alarme reagieren, ohne Stress oder Unterbrechungen während der Arbeit.

Ein weiteres wichtiges Element ist die Sicherstellung, dass jeder Alarm Sinn macht: Fehlalarme beeinträchtigen die Vertrauenswürdigkeit eines EWS-Systems erheblich. Deshalb sollte dieses nicht nur eine hervorragende Leistung aufweisen, sondern auch eine hohe Betriebszeit haben mit proaktiven Benachrichtigungen bei Problemen. Die Datenanalyse ermöglicht es, Kontrolle über Waren zu behalten und stellt sicher, dass die Systeme immer einwandfrei funktionieren.

Wenn alle dieser vier Elemente zusammenwirken, verfügen die Einzelhändler über eine solide Struktur zur Bekämpfung von Diebstahl ohne Beeinträchtigung des Kassivorgangs.



# Was

---

Unser Portfolio zur  
Schadensverhütung für  
den Einzelhandel besteht  
aus vier Elementen:



## Was

---

Qualität ist die treibende Kraft bei all unseren Produkten. Das bedeutet, dass wir garantieren können, dass kein Etikett unsere Fabriken verlässt, ohne gründlich auf Qualität geprüft worden zu sein. Unser Smart Deaktivator sendet nur dann einen Impuls aus, wenn er ein Etikett erkennt. Dadurch wird dieses sofort deaktiviert und die Gefahr eines Fehlalarms ausgeschlossen.

Unsere EWS-Antennen haben ein elegantes Design, werden in Europa hergestellt und sind so gebaut, dass sie auch in rauen Einzelhandelsumgebungen mit potenziellen Einkaufswagen-Crashes funktionieren. Unser globales Partnernetzwerk stellt sicher, dass jede Antenne und jeder Deaktivator auf die bestmögliche Weise installiert wird, um die beste Leistung zu garantieren.

Um Spitzenleistungen zu gewährleisten, nutzen wir die Konnektivität unserer Systeme.

Das bedeutet, dass unsere Systeme Anomalien automatisch erkennen: Sei es eine ungewöhnlich hohe Anzahl an Alarmen, offline Systeme oder blockierte Sensoren. Dank der Fernwartungsfunktionen können 80 % dieser Probleme aus der Ferne gelöst werden. Es ist nicht mehr nötig, einen Techniker in die Filiale zu schicken, das Einloggen in ein beliebiges Gerät reicht, um Probleme zu lösen.

Wir glauben, dass jeder Einzelhändler die Macht der Daten nutzen sollte, um bessere Entscheidungen treffen zu können. Deshalb ist unser Hardware-Portfolio mit unserer Datenanalyse-Plattform verbunden: Retail Analytics. Untersuchen Sie Alarme und Deaktivierungen und vergleichen Sie sie mit anderen Daten, wie z.B. der Anzahl der Besucher. Auf diese Weise können Sie die Daten aus allen Ihren Geschäften nutzen, um Ihre Strategie zur Verlustverminderung zu optimieren.

**Wir stellen uns eine Welt vor, in der Technologie zu Null-Abfall und keinen Verlusten für Lebensmittel-, Gesundheits- & Schönheitseinzelhändler führt.**

Wenn alle vier Elemente – Etiketten, Deaktivierung, EWS & Datenanalyse – zusammenarbeiten, wird der Schwund verringert und die Produktverfügbarkeit erhöht. Gleichzeitig machen Sie es Ihren Kunden leicht, zur Kasse zu gehen und erschweren es Betrügern, die Ware zu stehlen.

# Was

## iSenseGo Etiketten

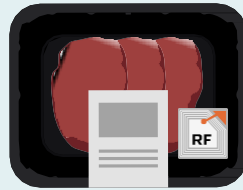
### Power Etiketten

Unsere Power-Etiketten, die für konventionelle Produkte verwendet werden, sind bis zu 100 % qualitätsgeprüft.



### Kälte Etiketten

Ob gekühlt oder gefroren: Unsere Kälte-Etiketten schützen Ihre Produkte in jeder Umgebung.



### Beauty Etiketten

Schönheitsprodukte gibt es in allen Formen und Größen – und mit einem perfekt zugeschnittenen Etikett, das sie schützt.



### Quellen Kennzeichnung

Kennzeichnen Sie Ihre Produkte direkt an der Quelle mit Hilfe von unseren Spezialisten für Quellensicherung.



# Was

## iSenseGo Deaktivierung

### Smart Deaktivator in der Kasse

Unser einzigartiger Deaktivator ist die leistungsfähigste Lösung auf dem Markt.



### Smart Deaktivator in SCO

Unser Smart Deaktivator ist auch in SCO Stationen einsetzbar - in Zusammenarbeit mit unseren Partnern.



### Massen Deaktivator

Unser Masse Deaktivator wurde für die Deaktivierung an Scan & Go-Kassen entwickelt.



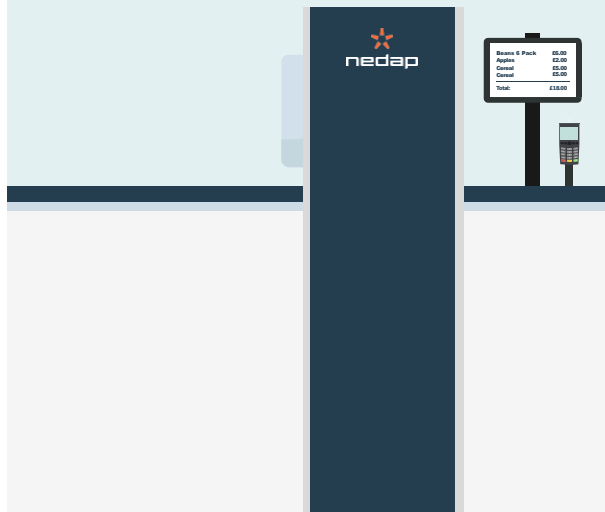


# Was

## iSenseGo Antennen

### Checkout

Da diese sich an der Kasse befindet, erhöht die Checkout-Antenne die Alarmreaktion drastisch.



### i37 - Go

Diese Plexiglasantenne wurde speziell für die raue Umgebung in Supermärkten entwickelt.



### iL45

Eine robuste Antenne mit integriertem Kundenzähler und mehreren Licht- & Tonooptionen.



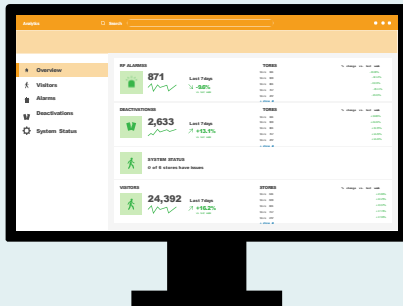
# Was

iSenseGo

## Daten & Intelligenz

### Einzelhandel Analytik

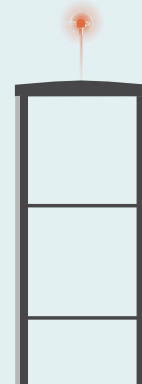
Unsere Retail Analytics Plattform gibt Ihnen Einblicke in Alarmer, Besucher, Systemzustand und Deaktivierungen.



### Proaktive Systeme

Ihre Systeme informieren Sie, wenn es Probleme gibt, sodass Sie sofort reagieren können.

Problem erkannt



### Schneller Fernservice

Überlassen Sie Ihrem Geschäftspartner die Lösung von 80% Ihrer Systemprobleme, ohne jemals das Geschäft zu betreten. Schnell & einfach.



iSenseGo  
**Etiketten**



iSenseGo  
**Deaktivierung**



iSenseGo  
**Antennen**



iSenseGo  
**Daten & Intelligenz**



# Startet Ihre iSenseGo Reise. Sichern Sie jeden Ausgang.

[Verkaufskontakt](#)